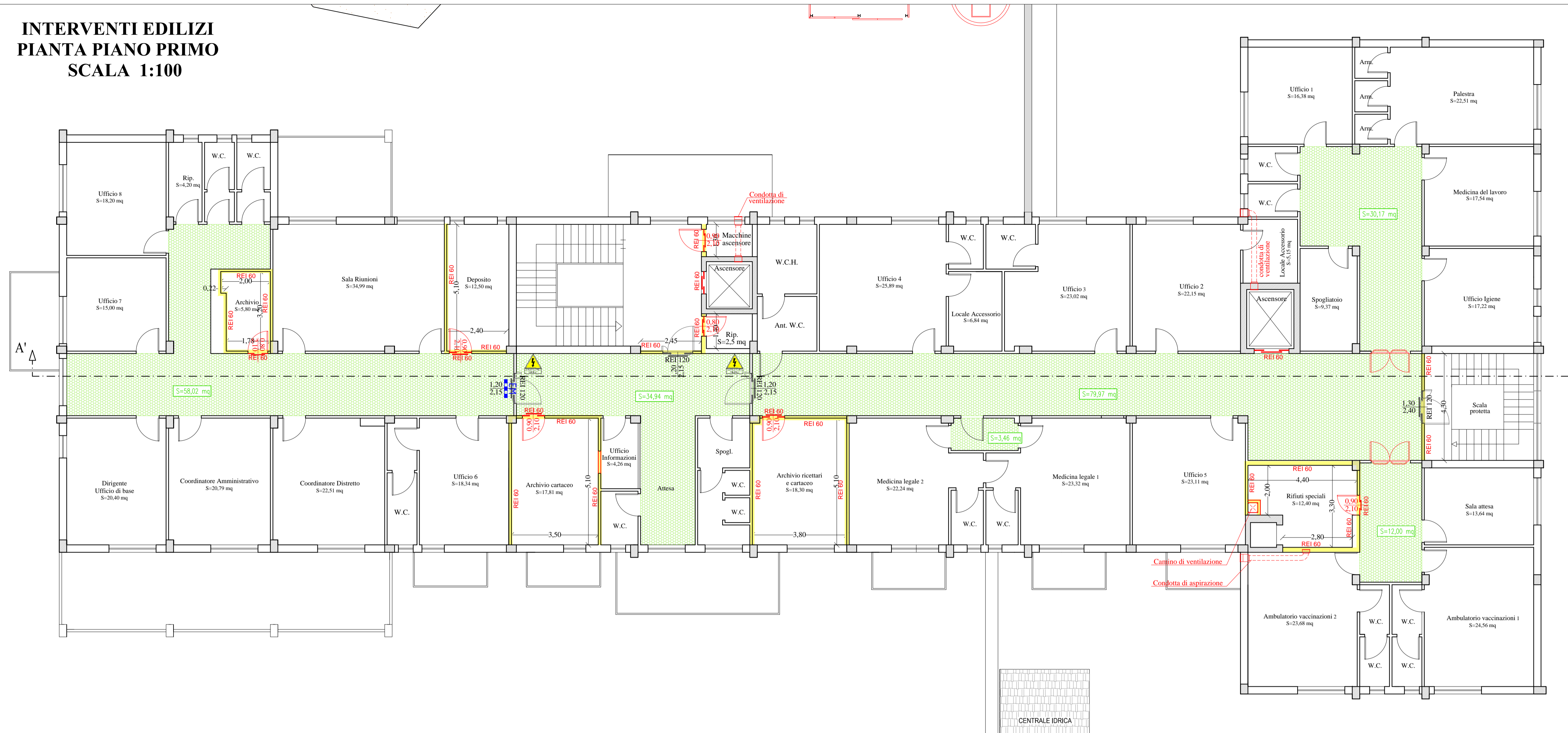
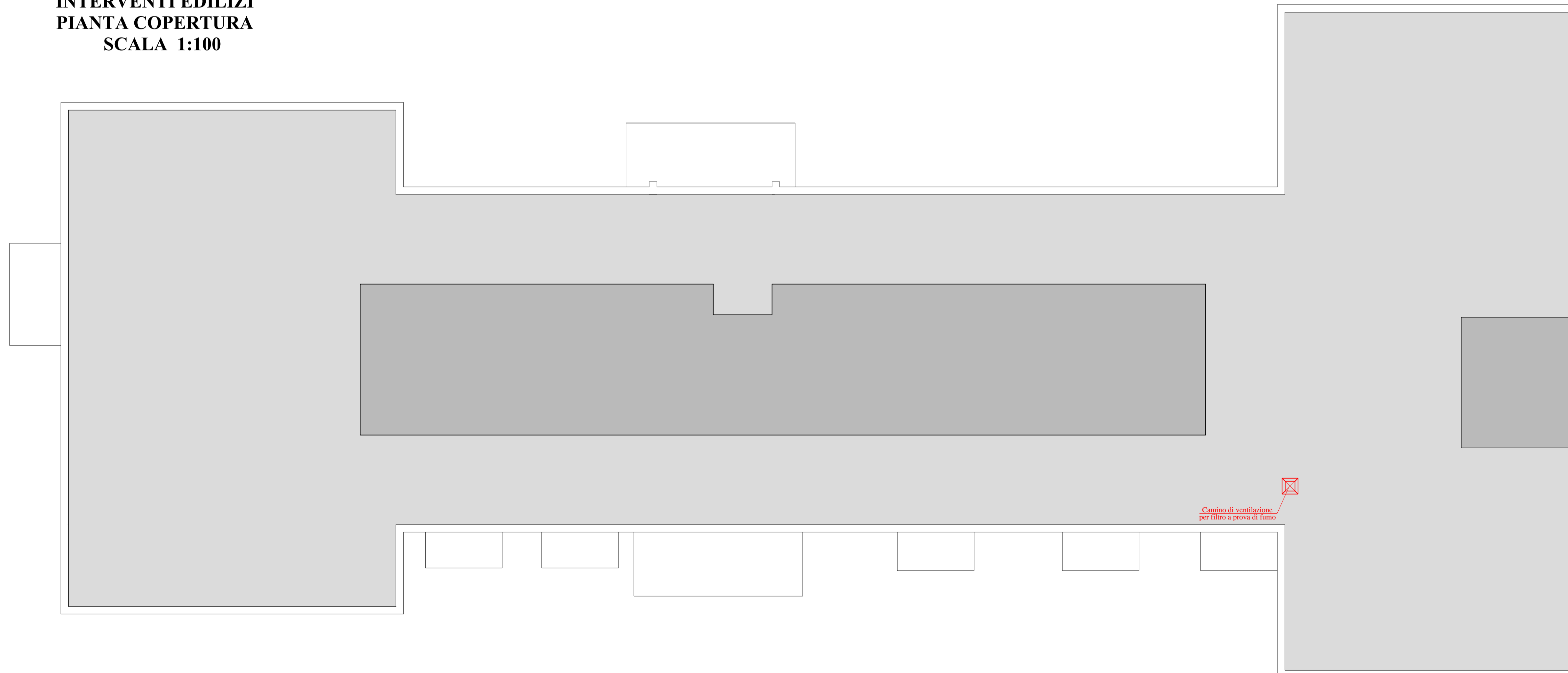


**INTERVENTI EDILIZI
PIANTA PIANO PRIMO
SCALA 1:100**



LEGENDA	
OPERE ESISTENTI	
SIMBOLO	DESCRIZIONE
	Pulsante di allarme incendi
	Luce di emergenza
	Porta con maniglione antipanico
	Porta tagliafuoco REI 120/60/30
	Cartello uscita di sicurezza
INTERVENTI IN PROGETTO	
	Opere murarie
	Rivestimento con lastre ignifughe (EI 60)
	Porta tagliafuoco REI 120/60/30
	Porta con maniglione antipanico
	Rivestimento e/o controsoffitto di classe A0
	Rivestimento e/o controsoffitto di classe A1

**INTERVENTI EDILIZI
PIANTA COPERTURA
SCALA 1:100**





ASP
AGRIGENTO

SERVIZIO SANITARIO NAZIONALE - REGIONE SICILIA
Azienda Sanitaria Provinciale di Agrigento
Viale della Vittoria 321, 92100 Agrigento

OGGETTO:

**PROGETTO DI ADEGUAMENTO ANTINCENDIO DEL
POLIAMBULATORIO DI PALMA DI MONTECHIARO SITO
IN VIA MACCACARO, S.N.
PARERE ANTINCENDIO N. 11685
ATTIVITA' N. 68.4.B DEL D.P.R. 151/2011**

PROGETTO ESECUTIVO

TAVOLA:	TITOLO ELABORATO:
5.3	INTERVENTI EDILIZI PIANTA PIANO PRIMO E COPERTURA
Nome file:	5.3 - Interventi edilizi - Piano primo e copertura.dwg
Scala:	1:100

B	EMISSIONE	FEBBRAIO 2019			
REV.	DESCRIZIONE	DATA	VERIFICATO	CONTROLLATO	APPROVATO

Il Progettista: _____ Il RUP: _____ Il R.T.S.A.: _____



Alfonso
Collura

GEOM. CALOGERO CAPRARO

ING. ALESSANDRO DINOLFO

Visti ed approvazioni: