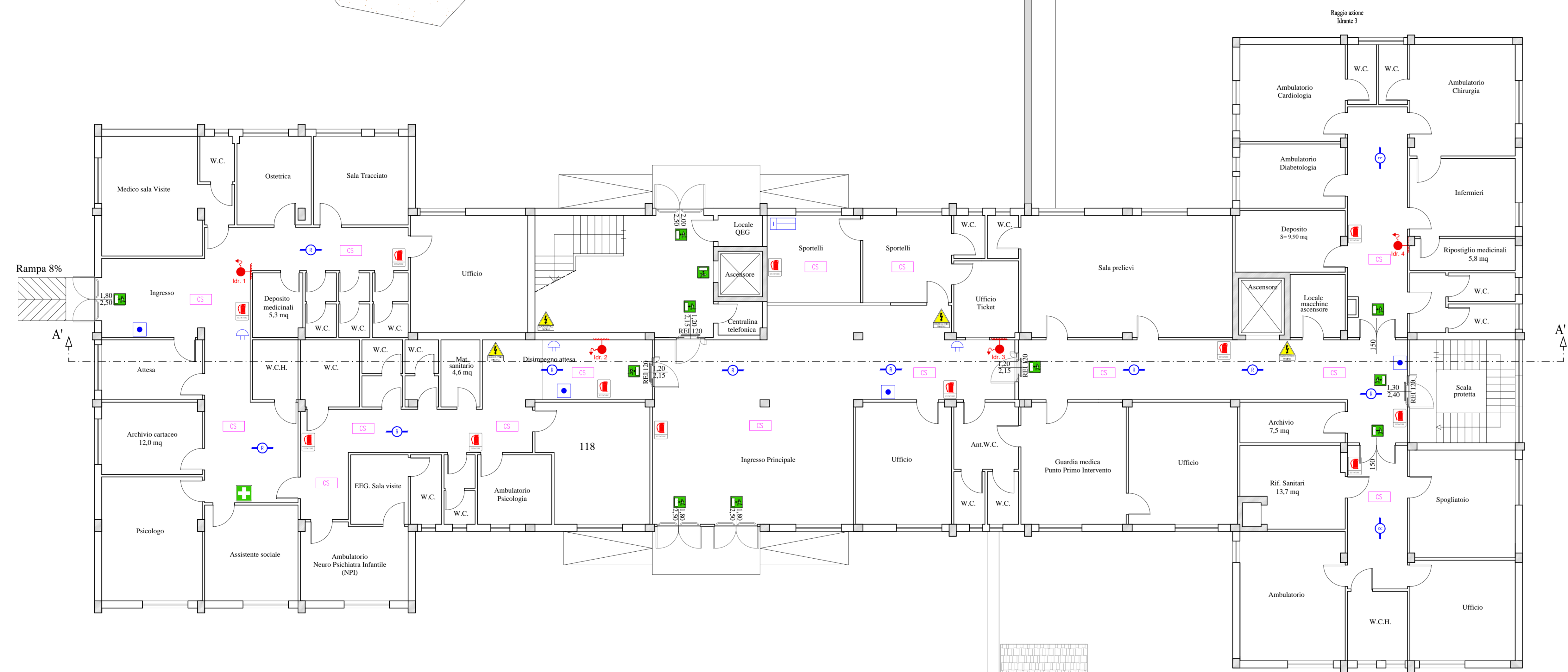



**DEFINIZIONE STATO ATTUALE
PIANTA PIANO TERRA
SCALA 1:100**



LEGENDA			
SIMBOLO	DESCRIZIONE	SIMBOLO	DESCRIZIONE
	Gruppo di misura (Contatore Enel)		Porta con maniglione antipanico
	Quadro Elettrico		Porta tagliafuoco REI 120/60/30
	Rilevatore di fumo		Cartello uscita di sicurezza
	Estintore a polvere cap. 6Kg - 34A 144B C		Cartello Pronto soccorso
	Pulsante di allarme incendi		Telefono d'emergenza
	Luce di emergenza		Segnale sonoro di allarme
	Pulsante di sblocco Quadro elettrico		Pulsante di sblocco Quadro elettrico
	Centrale rivelazione incendi		Controsoffitto



ASP
AGRIGENTO
AZIENDA SANITARIA PROVINCIALE


SERVIZIO SANITARIO NAZIONALE - REGIONE SICILIA
Azienda Sanitaria Provinciale di Agrigento
Viale della Vittoria 321, 92100 Agrigento

OGGETTO:

**PROGETTO DI ADEGUAMENTO ANTINCENDIO DEL
POLIAMBULATORIO DI PALMA DI MONTECHIARO SITO
IN VIA MACCACARO, S.N.
PARERE ANTINCENDIO N. 11685
ATTIVITA' N. 68.4.B DEL D.P.R. 151/2011**

PROGETTO ESECUTIVO

TAVOLA:	TITOLO ELABORATO:
3.2	DEFINIZIONE STATO ATTUALE PIANTA PIANO TERRA
Nome file:	Scala:
3.2 - Stato attuale - Piano terra.dwg	1:100

B	EMISSIONE	FEBRAIO 2019			
REV.	DESCRIZIONE	DATA	VERIFICATO	CONTROLLATO	APPROVATO
Il Progettista:	Il RUP:		Il R.T.S.A.:		
 Alfonso Collura	ING. CALOGERO CAPRARO		ING. ALESSANDRO DINOLOFO		

Visti ed approvazioni: