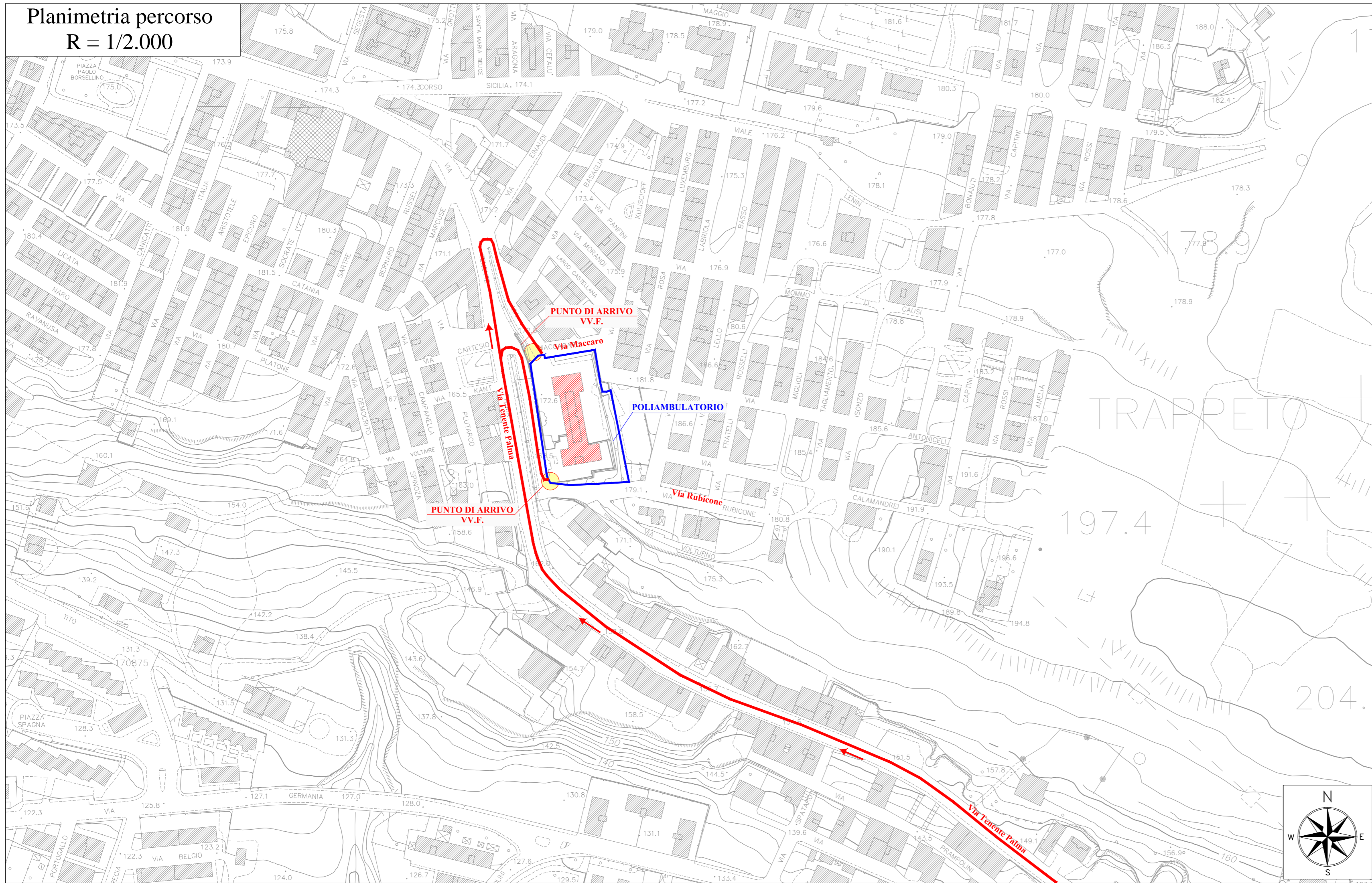
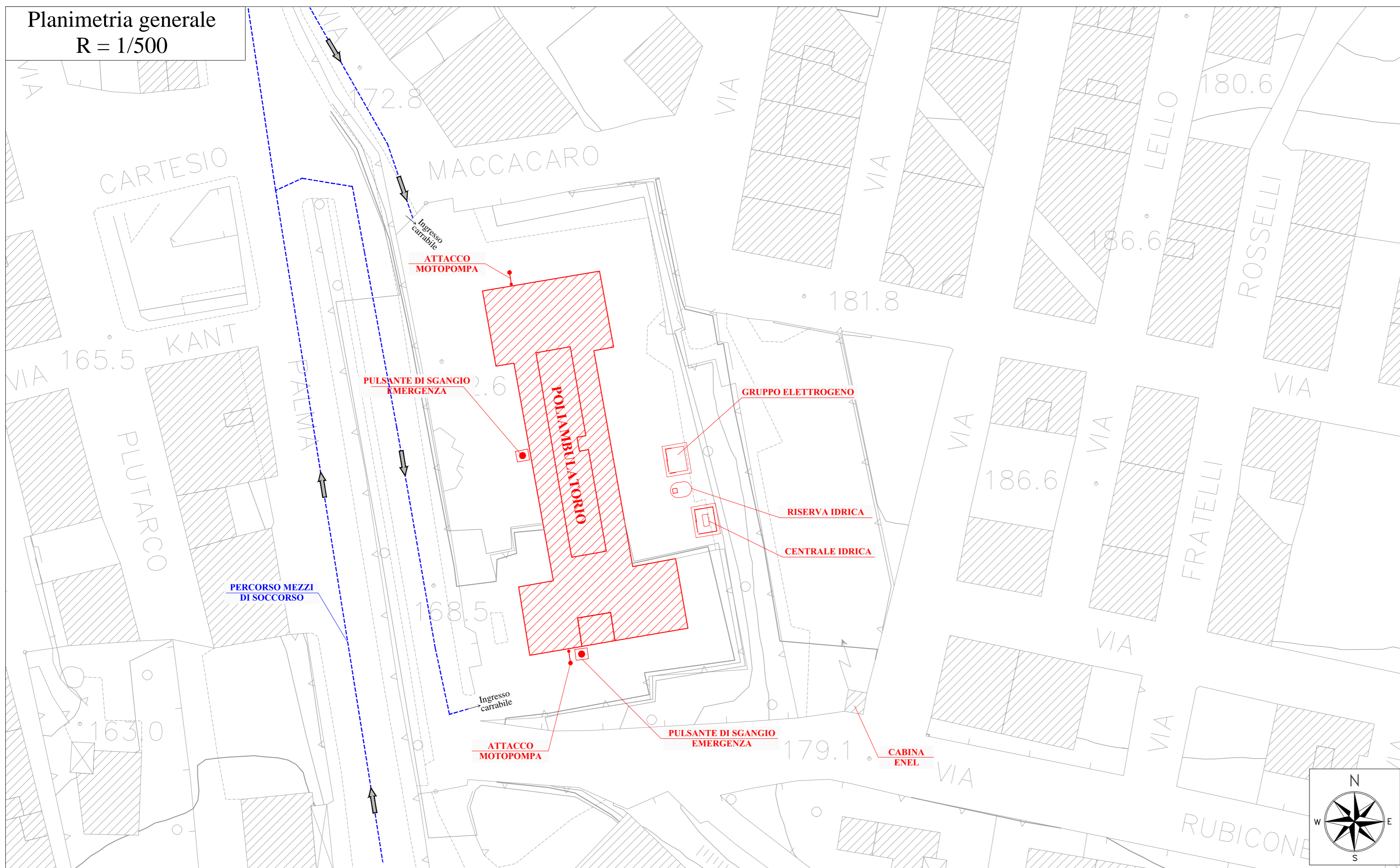


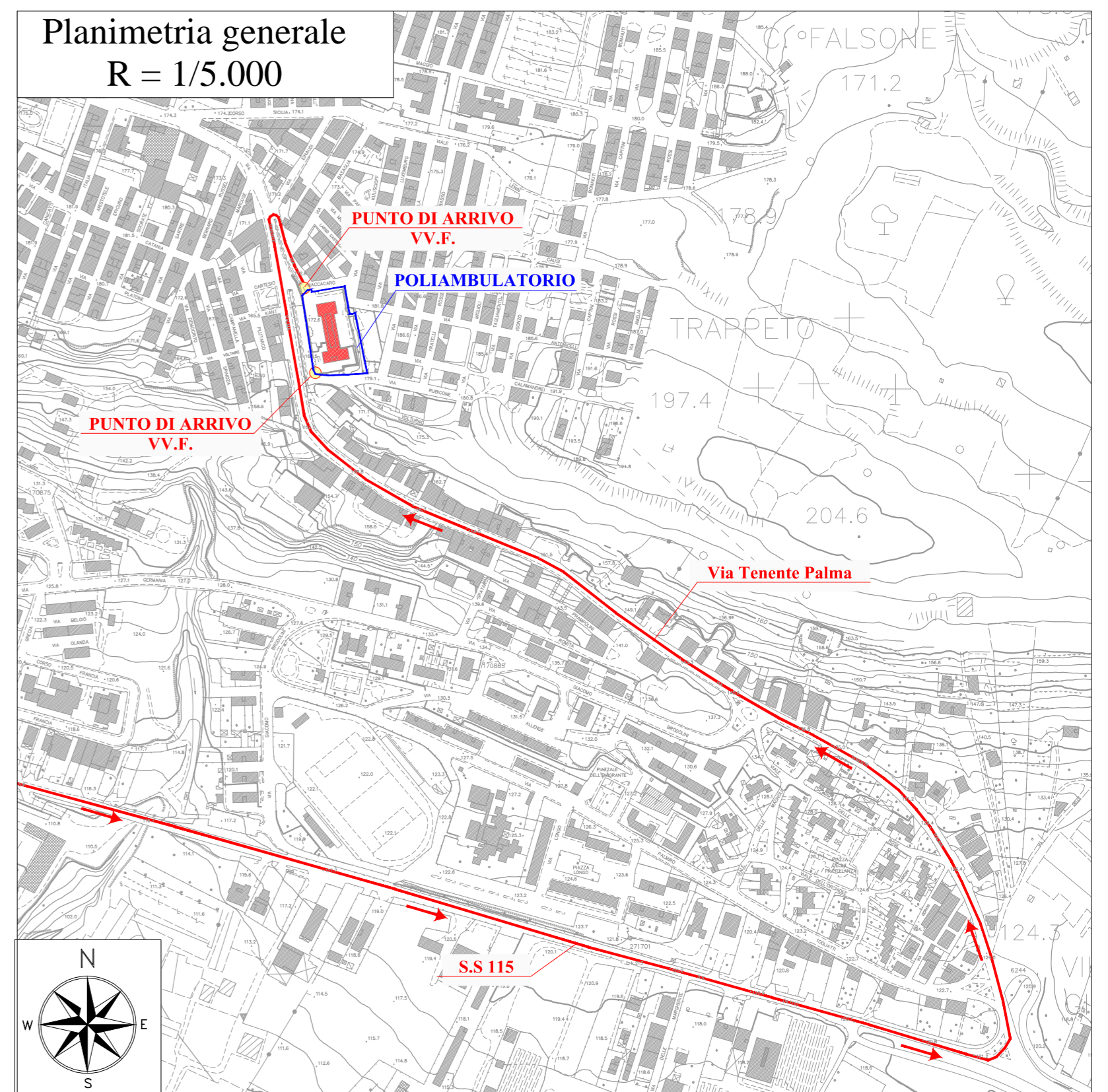
Planimetria percorso  
R = 1/2.000



Planimetria generale  
R = 1/500



Planimetria generale  
R = 1/5.000



SERVIZIO SANITARIO NAZIONALE - REGIONE SICILIA  
Azienda Sanitaria Provinciale di Agrigento  
Viale della Vittoria 321, 92100 Agrigento

OGGETTO:  
**PROGETTO DI ADEGUAMENTO ANTINCENDIO DEL  
POLIAMBULATORIO DI PALMA DI MONTECHIARO SITO  
IN VIA MACCACARO, S.N.  
PARERE ANTINCENDIO N. 11685  
ATTIVITA' N. 68.4.B DEL D.P.R. 151/2011**

**PROGETTO ESECUTIVO**

TAVOLA:	TITOLO ELABORATO:
2.1	INQUADRAMENTO GENERALE PLANIMETRIA GENERALE STRUTTURA
Nome file:	2.1 - Planimetria generale struttura.dwg
Scala:	1:100

B	EMISSIONE	FEBBRAIO 2019			
A	DESCRIZIONE	DATA	VERIFICATO	CONTROLLATO	APPROVATO

Il Progettista: **Alfonso Collura** (Circ. degli Ingegneri della Provincia di Agrigento, N. A. 774)  
Il RUP: **GEOM. CALOGERO CAPRARO**  
Il R.T.S.A.: **ING. ALESSANDRO DINOLFO**

Visti ed approvazioni: